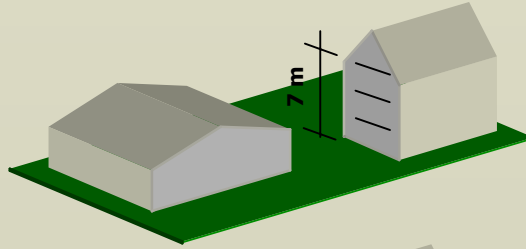
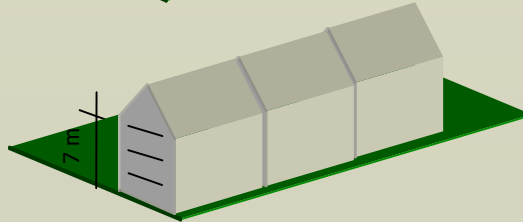


Gebäudeklasse 1



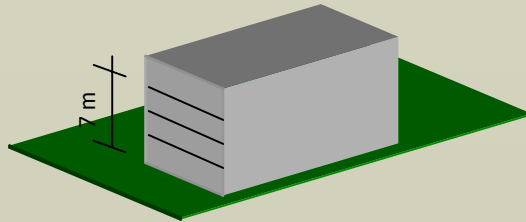
- Freistehende Gebäude
- Höhe maximal 7 m
- 2 Nutzungseinheiten mit insgesamt 400 m² Grundflä
- land- /forstwirtschaftliche Gebäude

Gebäudeklasse 2



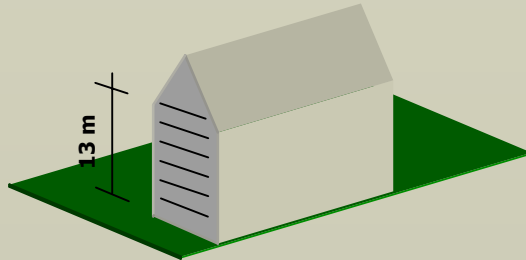
- Höhe maximal 7 m
- 2 Nutzungseinheiten mit insgesamt 400 m² Grundflä

Gebäudeklasse 3



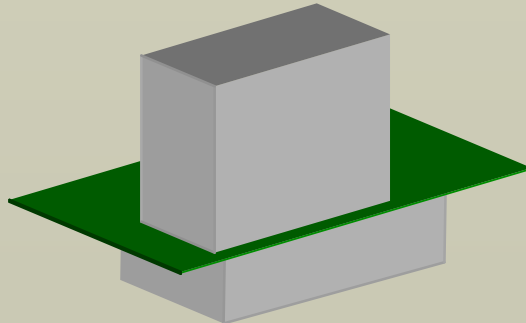
- Sonstige Gebäude
- Höhe maximal 7m

Gebäudeklasse 4



- Höhe maximal 13 m
- je Nutzungseinheit maximal 400 m² Grundfläche

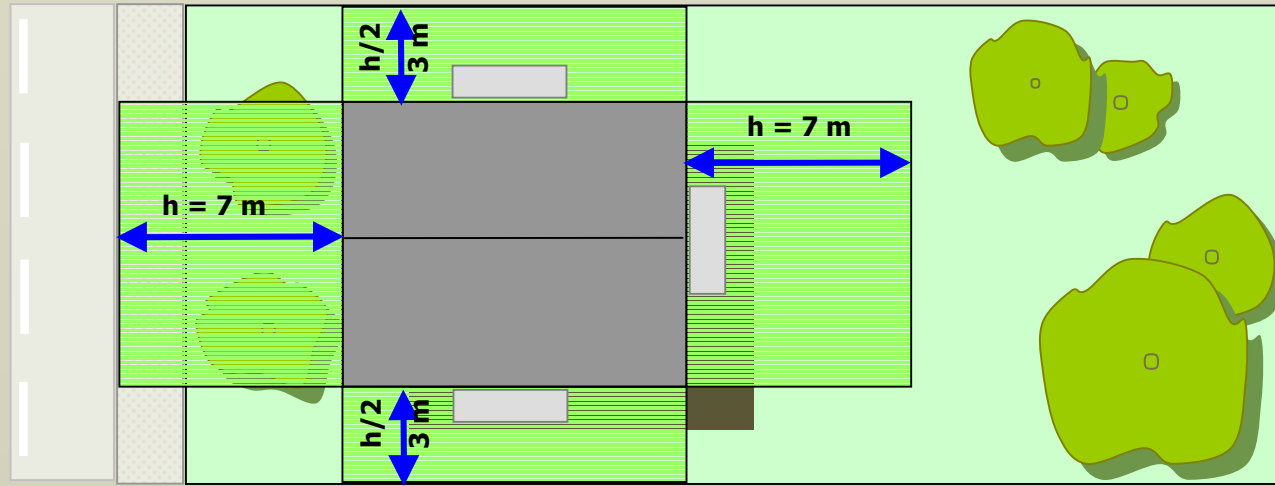
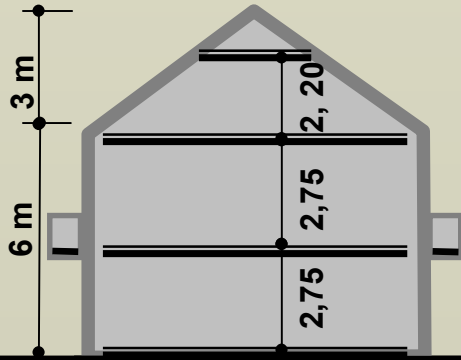
Gebäudeklasse 5



- Sonstige Gebäude
- einschließlich unterirdische Gebäude
- Höhe = Fußbodenoberkante des höchst gelegenen Geschosses in dem ein Aufenthaltsraum möglich ist, über der Geländeoberfläche im Mittel
- Grundfläche = Bruttogrundfläche ohne Kellergeschoss

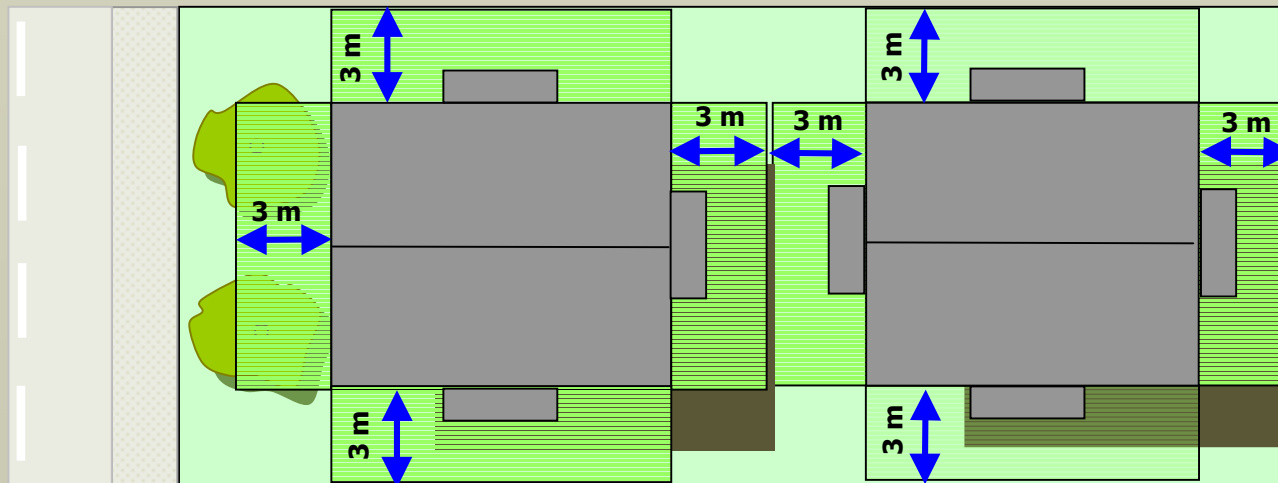
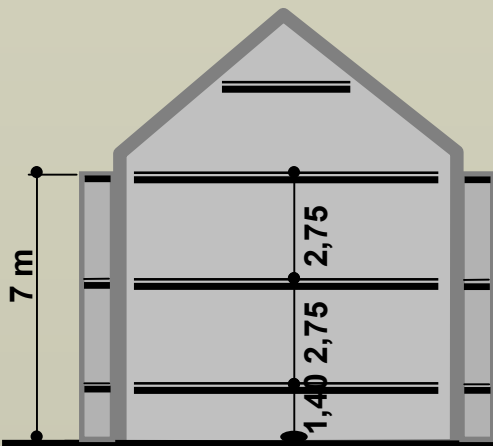
Abstandsfläche abhängig von der Wandhöhe = mind. 3m
untergeordnete Beuteile sind in den Abstandsflächen zulässig

nach BayBO 1998

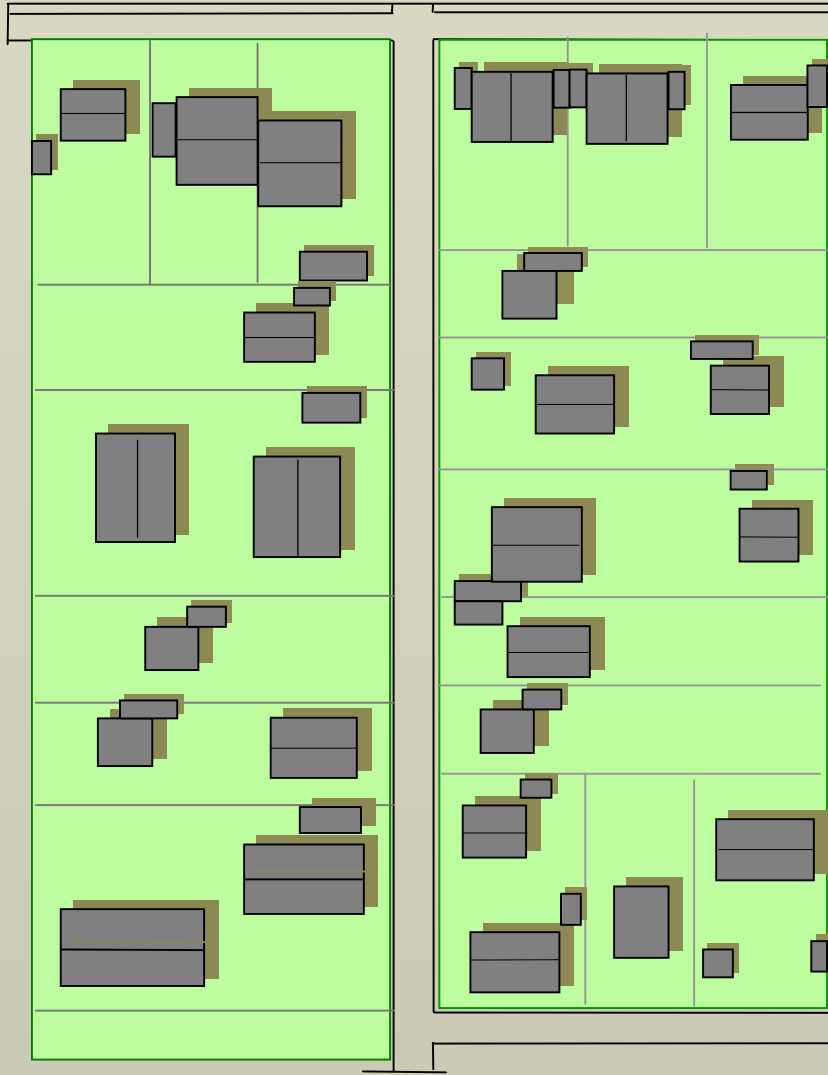


Abstandsfläche unabhängig von der Wandhöhe = 3m
zusätzlich Vorbauten mit 1/3 der Wandlänge und max. 1,50 m Tiefe

nach BayBO 2005



Bebauung eines typischen Viertels im Münchner Süden



Mögliche Bebauungsentwicklung nach BayBO 2005

